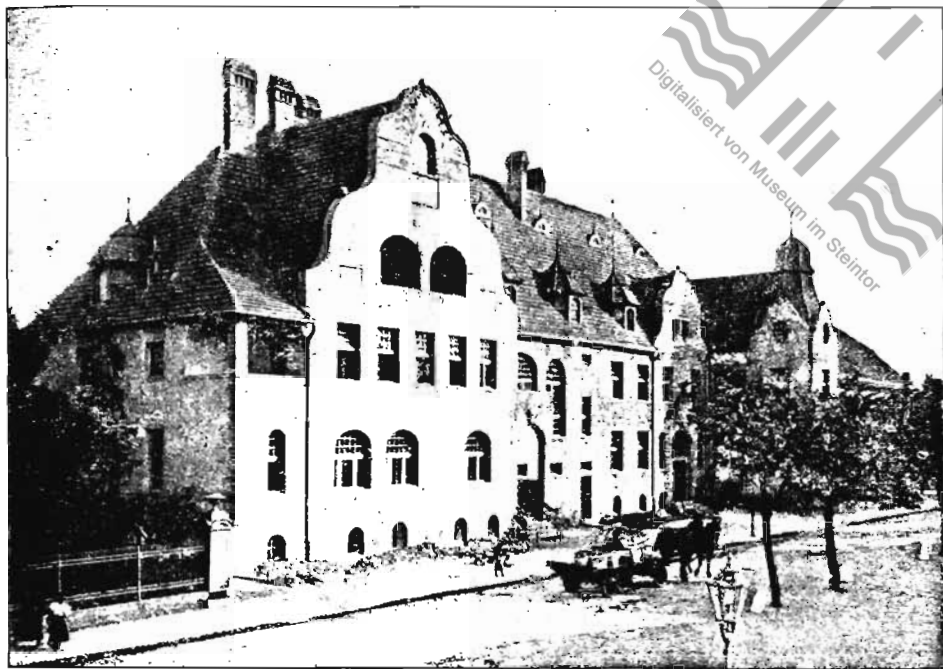


## Das neue Kreishaus des Anflamer Kreises.



Aufgenommen von Herrn Photograph Karl Bod.

Von allen Neubauten, die in der letzten Zeit in der Stadt entstanden sind, ist entschieden der schönste das neue Kreishaus. Der Entwurf dazu, der schon auf der Berliner Kunstausstellung Aufsehen erregte und Beifall fand, ist von den Architekten Paulus und Dinklage Berlin ausgearbeitet.

Das Haus enthält die Geschäftsräume des königlichen Landratsamtes und der Einkommensteuer-Veranlagungskommission, die königliche Kreisstafel und den Kreistagsaal, außer dem die Privatwohnung des Landrats.